

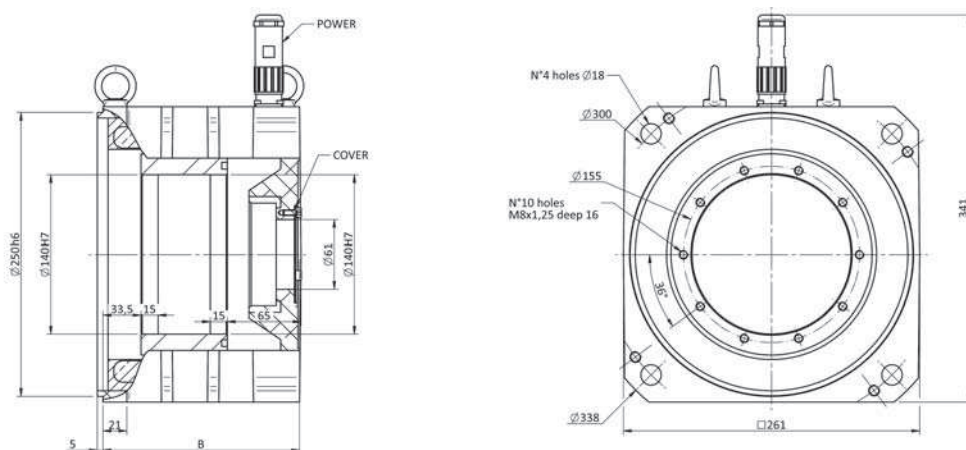
Vca 3 x 345 VRMS

motore motor	codice code	P _n kW	T _{no} Nm	T _n Nm	T _p Nm	J kgcm ²	N _{nom} RPM	N _{max@2T_{no}} RPM	N _{max@T_p} RPM	I _{no} ARMS	I _n ARMS	I _p ARMS	N. poli No. poles	W kg
HTQ 240 S TENV	1A	0,77	52	49	200	670 (410)	150	150	47	2,8	2,7	11,8	20	43 (22)
	3A	1,49	52	47	200	670 (410)	300	249	125	3,6	3,3	15	20	43 (22)
	4A	2,13	52	45	200	670 (410)	450	403	266	5,2	4,5	21,4	20	43 (22)
	6A	2,65	52	42	200	670 (410)	600	541	388	6,6	5,3	27,2	20	43 (22)
HTQ 240 L TENV	1A	1,41	95	90	400	1170 (740)	150	146	47	4,1	3,9	18,6	20	60 (37)
	3A	2,70	95	86	400	1170 (740)	300	278	170	6,6	5,9	29,5	20	60 (37)
	4A	3,62	95	77	400	1170 (740)	450	450	326	9,7	7,9	44,3	20	60 (37)
	6A	4,27	95	68	400	1170 (740)	600	582	432	12	8,6	54,5	20	60 (37)

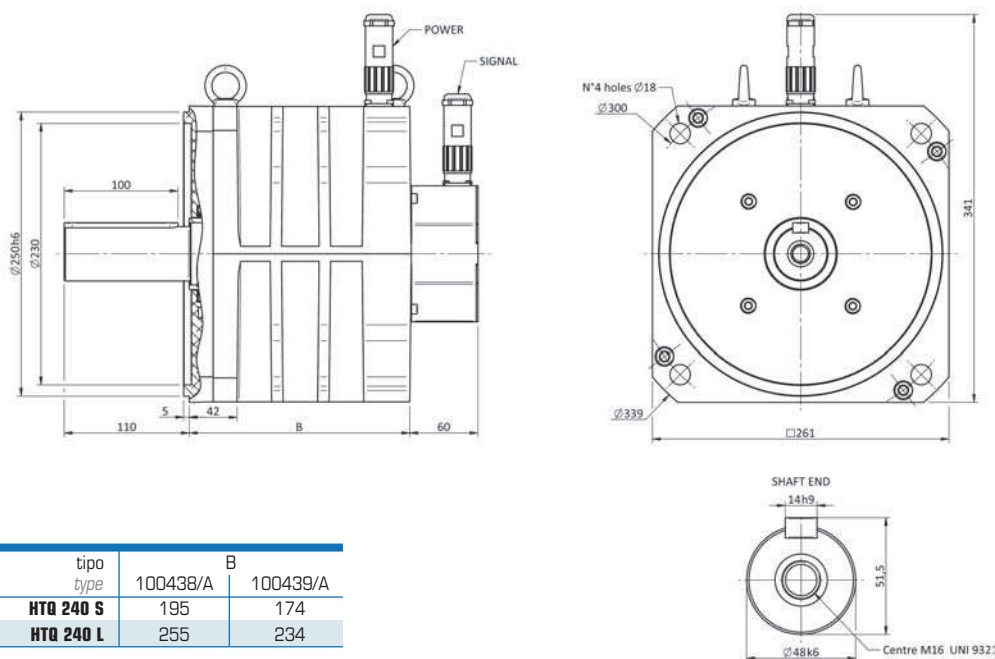
Tra parentesi, i dati della versione a dis. 100439

Between brackets the data of the version referred to our drwg. 100439

100439/A - BLIND HOLE SHAFT VERSION B5 (OPTION)



100438/A - SHAFT END VERSION B5 (STANDARD)



CATALOGO PRELIMINARE:

I dati e le prestazioni sono indicativi e sono soggetti a variazioni e/o modifiche senza preavviso.

PRELIMINARY CATALOGUE:

Data and performances are provided as a guide and can be changed without notice.